

「福德岡ノ場噴火による軽石漂流」 に関する 解析・判読結果

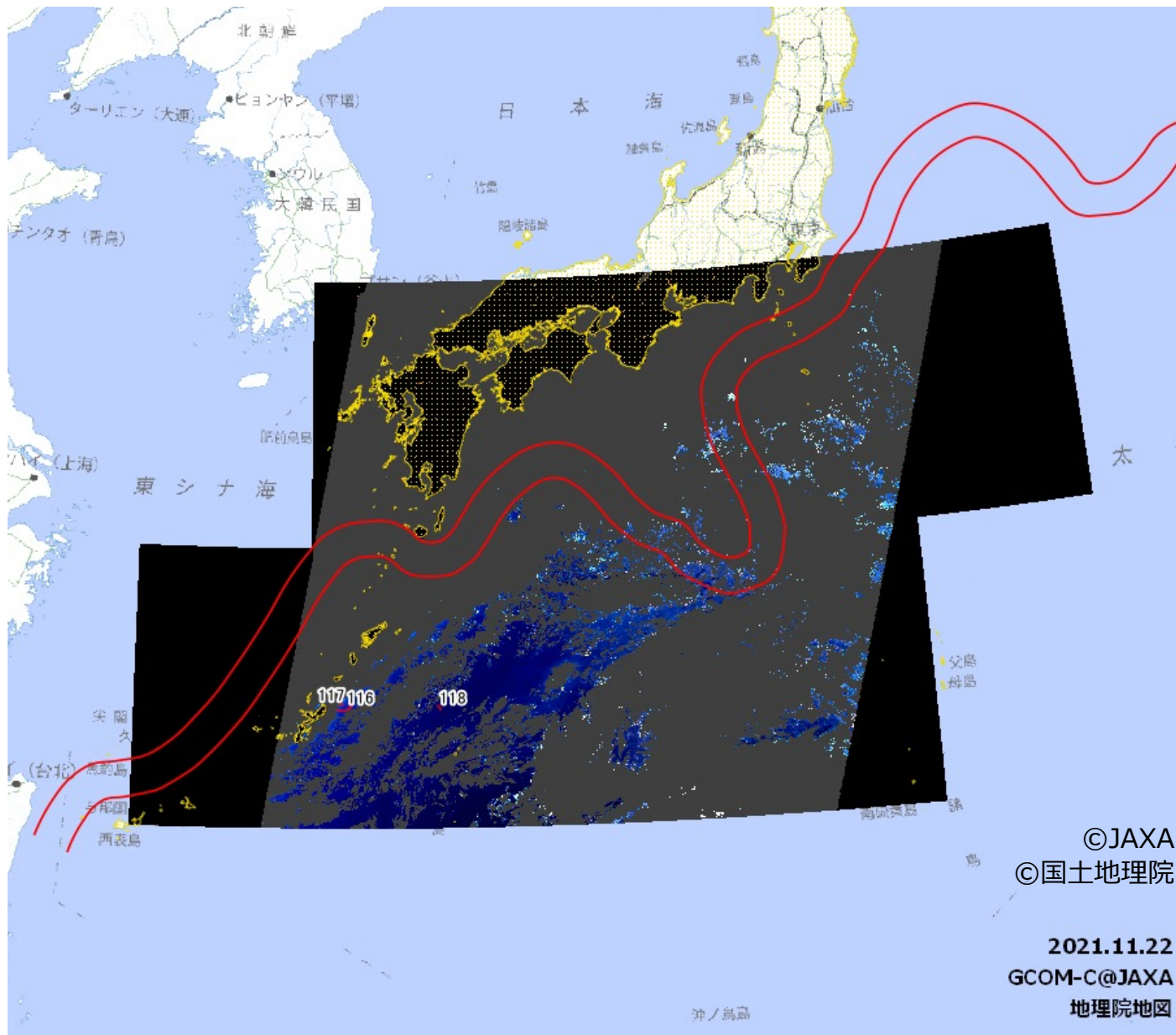
2021年11月25日

2021年11月22日観測「しきさい」 (GCOM-C)

宇宙航空研究開発機構

全体図 しきさい(GCOM-C)

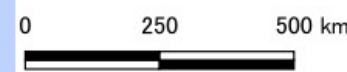
気候変動観測衛星「しきさい」(GCOM-C)の2021年11月22日観測画像より判読



©JAXA
©国土地理院

2021.11.22
GCOM-C@JAXA
地理院地図

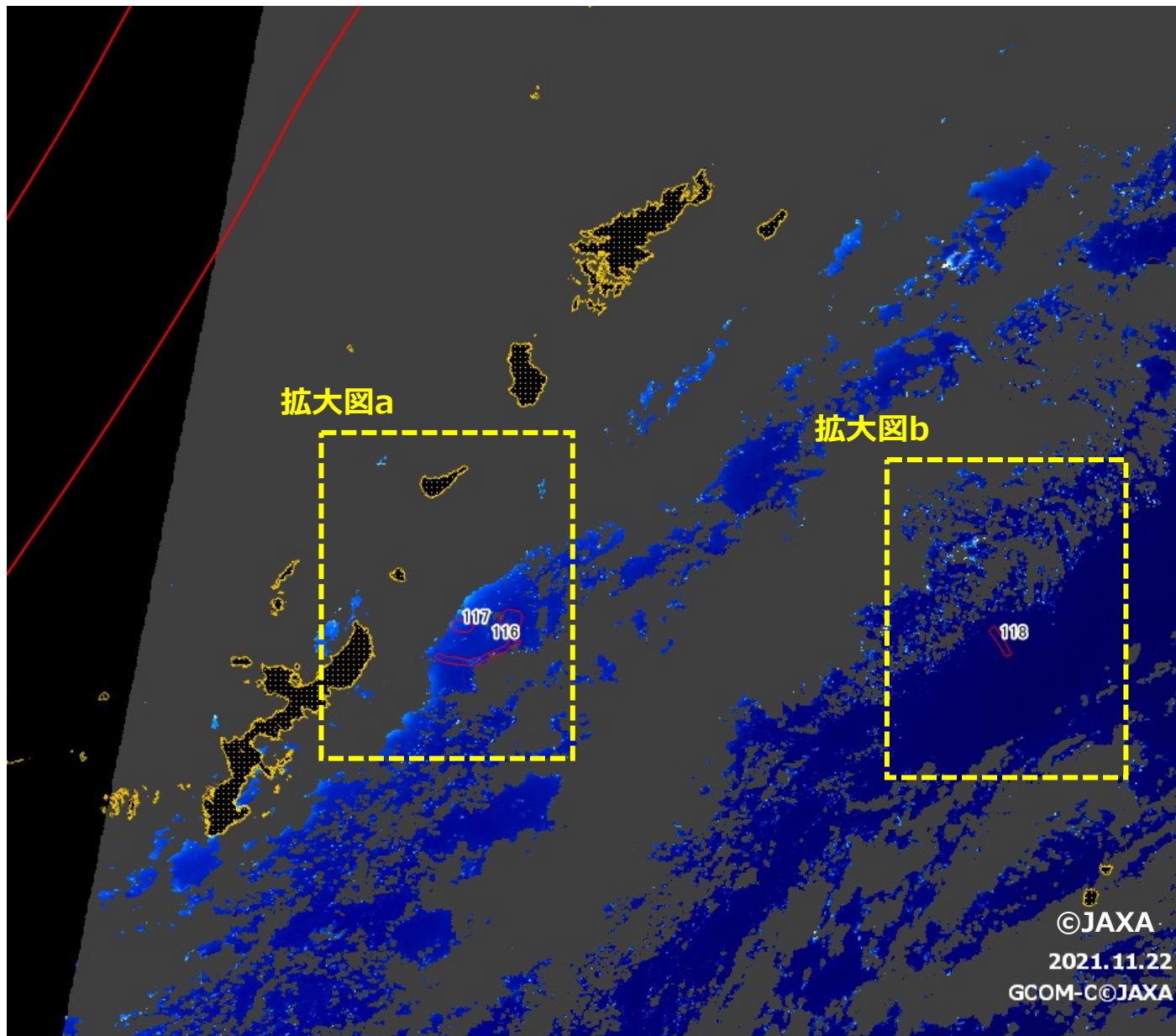
□ 軽石漂流推定箇所
— 海流速報2021219黒潮



1:11,000,000 2

沖縄本島周辺 しきさい(GCOM-C)

気候変動観測衛星「しきさい」(GCOM-C)の2021/11/22観測画像より判読



拡大図a

拡大図b

117
116

118

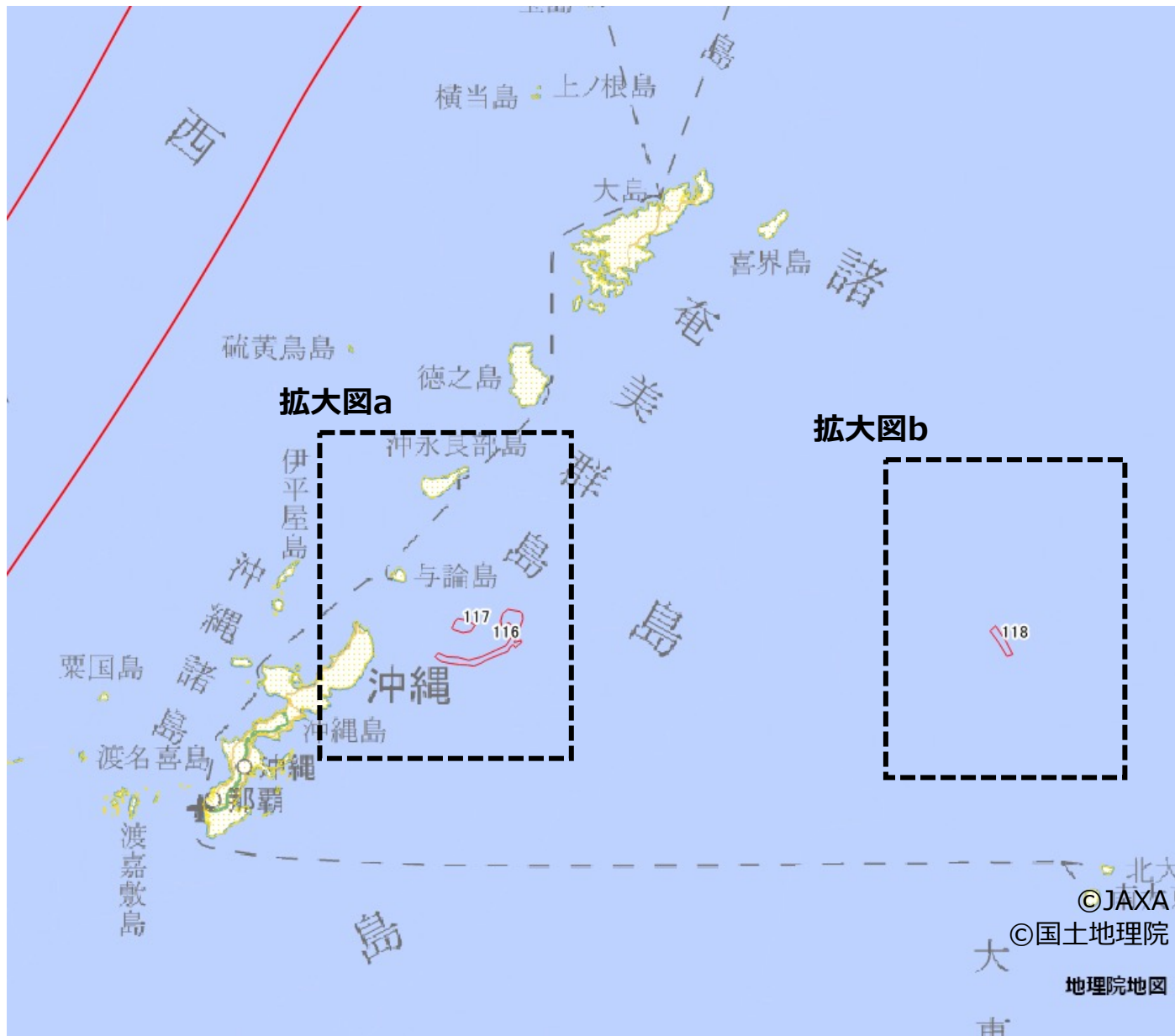
- 軽石漂流推定箇所
- 海流速報2021219黒潮

©JAXA
2021.11.22
GCOM-C©JAXA

25 0 25 50 km
1:2,000,000 3

沖縄本島周辺 しきさい(GCOM-C)

気候変動観測衛星「しきさい」(GCOM-C)の2021/11/22観測画像より判読



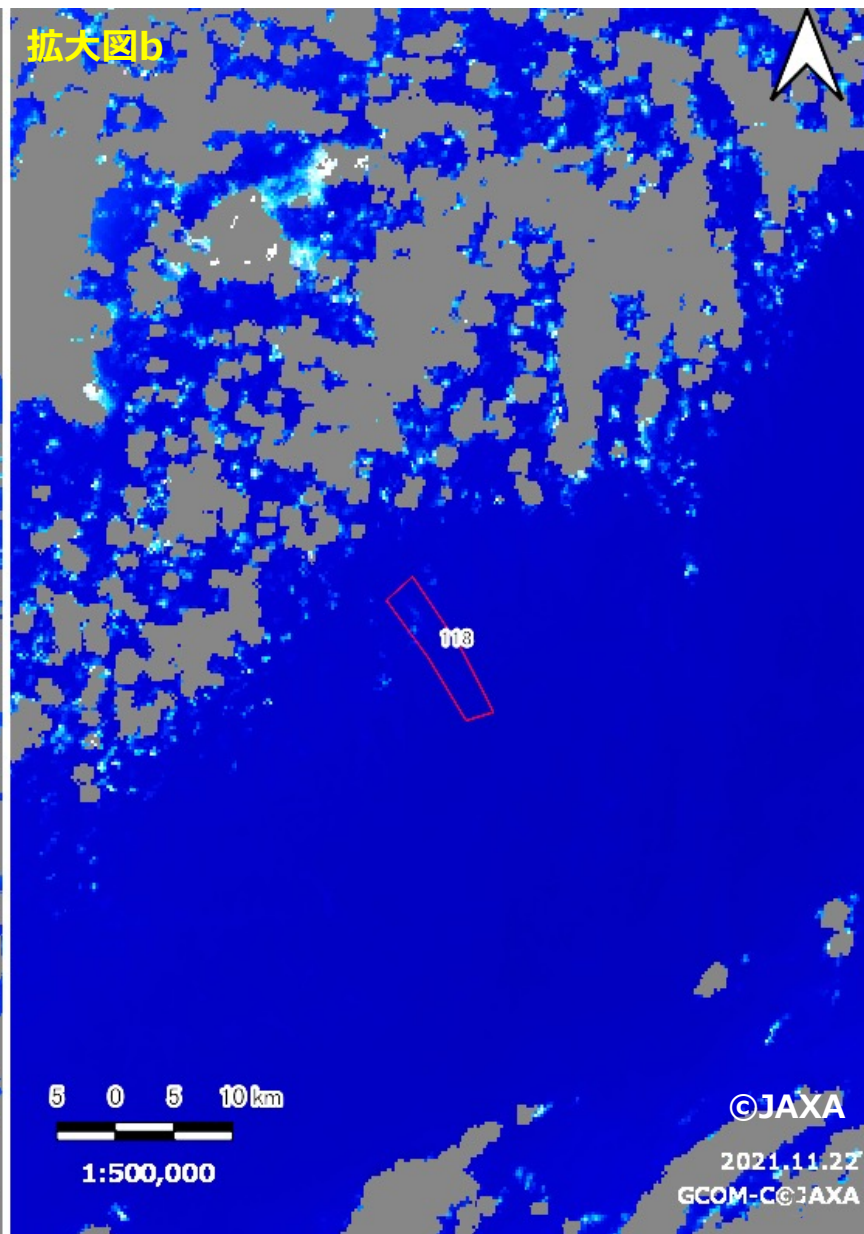
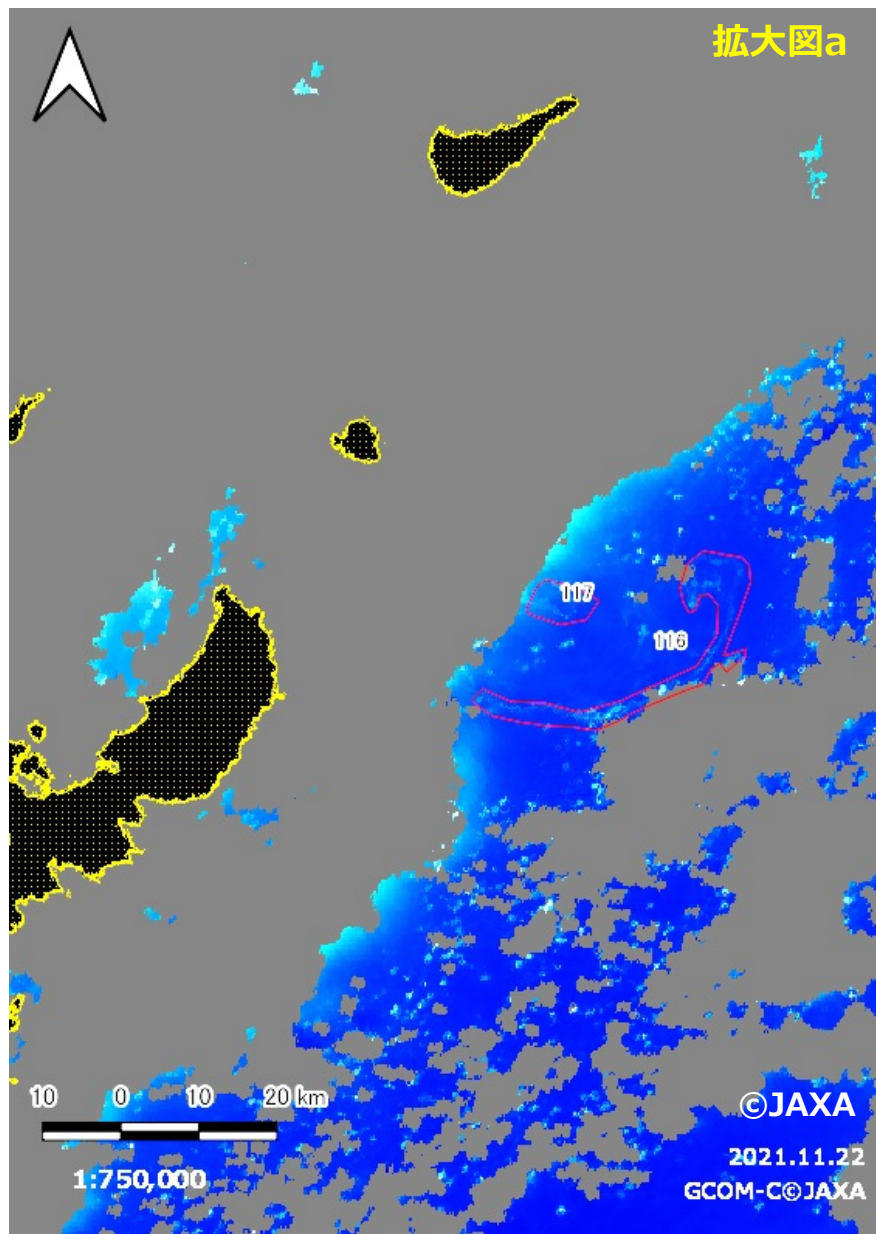
□ 軽石漂流推定箇所
— 海流速報2021219黒潮

25 0 25 50 km

1:2,000,000 4

拡大図 しきさい(GCOM-C)

気候変動観測衛星「しきさい」(GCOM-C)の2021/11/22観測画像より判読



免責事項

- 人工衛星の観測画像より福徳岡ノ場噴火による軽石とした推定された箇所を示しています。ここで推定された軽石の検知箇所は、現地にて確認されたものでないため誤検知や、雲などにより海上の様子が確認できない場合は見落としていることがありますのでご注意ください。