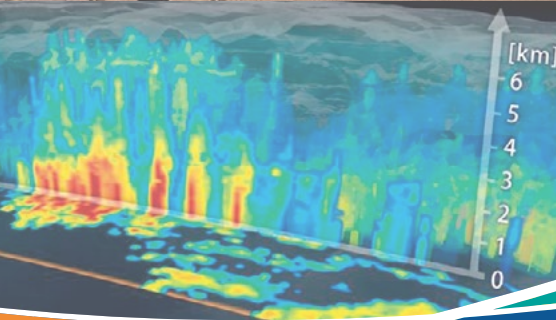
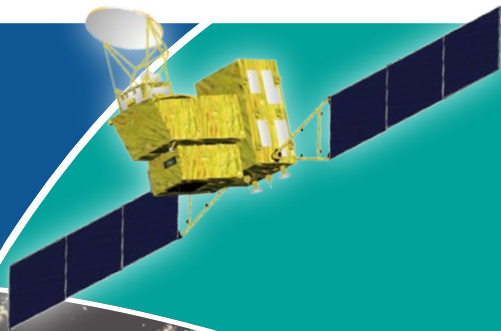
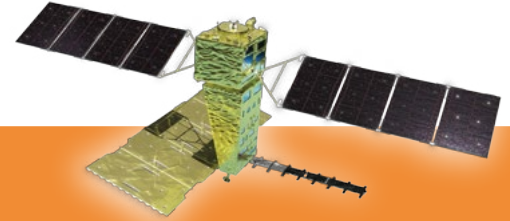


CONSEOの歩き方

衛星地球観測コンソーシアム

Consortium for Satellite Earth Observation



- "Frequent" and "periodic" objective data
- Cost-effective for wide-area monitoring
- Can observe remote or dangerous area
- Long-term archive available

CONSEO の歩き方とは？

衛星地球観測コンソーシアム (CONSEO) には、2025年10月現在、300を超える法人・団体の皆様にご登録いただいております。会員数の増加とともに、CONSEOの活動もますます多様化しており、「どのイベントに参加すればいいのかわからない」「どの情報にアクセスすればよいか分からない」といった声を多く頂戴するようになりました。そこで、これから会員登録を検討されている方や、すでに会員でありながら参加の一步が踏み出せない方にも、CONSEOをより効果的にご活用いただくためのガイドブック「CONSEOの歩き方」を作成しました。「CONSEOの歩き方」では、参加目的や興味関心に応じたイベントの選び方を分かりやすくご紹介しています。ぜひご自身のニーズに合った取り組みを見つけ、CONSEOの活動にご参加ください。

様々なバックグラウンドの会員の皆さんと共に、
衛星地球観測を盛り上げていきましょう！

CONTENTS

やりたいことを整理しよう！ 4

あなたの属性からやりたいことを整理しよう！

CONSEO では何ができるの？ 5

あなたのニーズに合わせた活動を見つけよう！

CONSEO 活用の仕方！ 6

どんな活動があるか分かったら、次は CONSEO のコンテンツを活用してみよう！

CONSEO 参加の仕方！ 7

いよいよ本格的に CONSEO のイベントに参加してみよう！



CONSEO とは？

CONSEO（衛星地球観測コンソーシアム、**C**onsortium for **S**atellite **E**arth **O**bservation）は、産学官により日本の地球観測衛星にかかる戦略を総合的にまとめるとともに、具体的な連携活動を推進し、新たな衛星データ利用によって社会に貢献することを目指して立ち上げられました。

PURPOSE

宇宙基本計画（令和2年6月30日閣議決定）記載の「衛星開発・実証プラットフォームの構築」に資するため、地球観測衛星の利用者や出資者を含めた産学官が主体となり、社会実装、競争力の強化に向けた地球観測分野の全体戦略等にかかる提言を検討・策定し、衛星開発・実証及びデータ利用に関する共創並びに新規参入の促進に取り組むことを目的としています。

MISSION

産学官が集い、

- ①衛星地球観測の戦略について幅広く議論し、国へ提言する。
- ②衛星地球観測の成果を社会に還元し、産学官のエコシステム※を形成し、連携を推進する。
- ③衛星地球観測を推進する機運を醸成するため、その価値を広く社会に発信する。

※衛星地球観測に関わる環境とステークホルダーとのつながり

CONSEO の活動

（一部をご紹介します）

政策提言・連携推進策の議論

衛星地球観測の戦略等を議論するための会議体

産学官連携タスクフォース

衛星地球観測の開発利用促進のための産学官連携活動



勉強会



海外シンポジウム



現場研修

アウトリーチ活動

衛星地球観測の価値を広く社会に発信する活動



衛星打ち上げイベント



NIHONBASHI SPACE WEEK

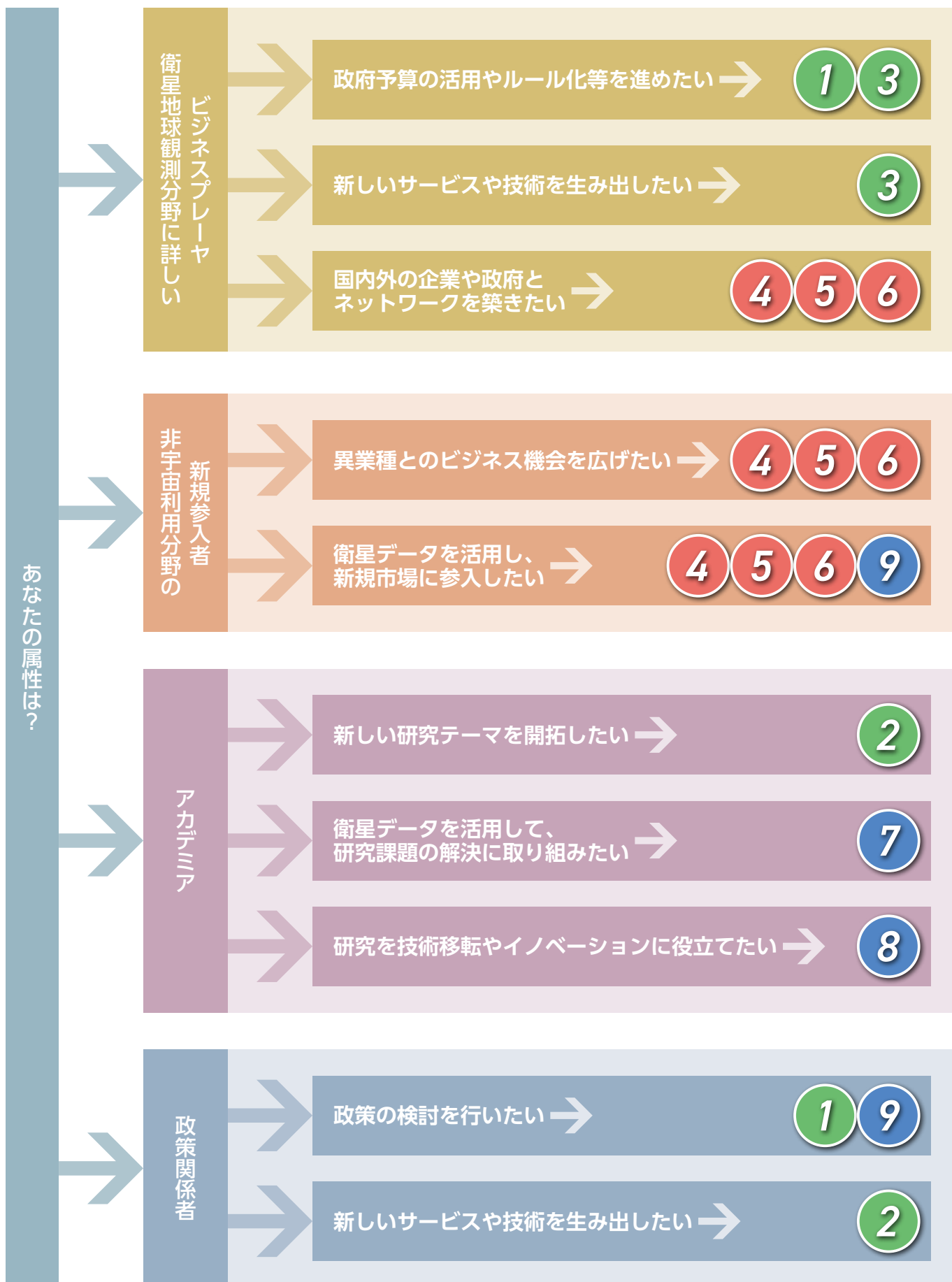


YouTube

やりたいことを整理しよう！

あなたの属性からやりたいことを整理しよう！

※各番号の詳しい説明は次ページをご覧ください



CONSEO では何ができるの？

あなたのニーズに合わせた活動を見つけよう！

1

政策議論をする場



分科会・ワーキンググループ (会員のみ)
衛星地球観測の最新情報の共有やこれからの戦略について、シーズからニーズまで幅広く議論することができます。



防災ドリルの実施

2

案件創出のきっかけ



現場研修等

会員企業と連携しながら、課題を共有し、新しい実証の機会を獲得できます。



富山研修



3

新規アイデア発掘の場



アイデア検討グループ

(会員のみ)

新しいサービスや技術を創出したり、学術成果を広く世に役立てることができます。



アイデア検討 G 第 1 回 WS

4

自社について発信する場



マッチング

自社のサービスを宇宙分野・非宇宙分野の方々に広く発信できます。



◀カオスマップ



▲会員名鑑

◀事例紹介

5

国外での情報共有の場

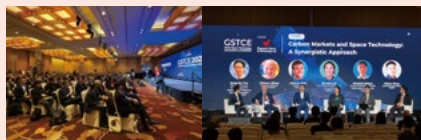


グローバル検討

国外の政府機関や民間企業との接点を作ることができます。



日台宇宙経済共創ワークショップ



GSTCE 2025 - Japan

6

会員間で交流する場



ネットワーキング

CONSEO 会員と対面での交流をとおり、自社の取り組みを共有することができます。



ネットワーキング



企業の取り組み内容紹介

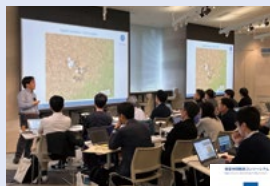
7

人材育成の場



アカデミー検討

衛星リモートセンシングを学ぶための情報や学習の機会を提供しています。



▼「学ぶ」ページ

▲もくもくスクール



8

最新動向のまとめと今後の展望について知る場

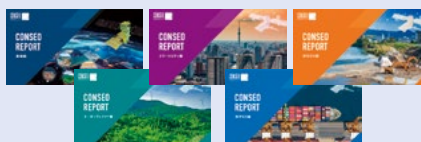


YouTube・提言・レポート

衛星データ活用の最新動向などを知ることができます。 提言▶



YouTube



CONSEO レポート

9

最新動向や実証機会を知る場



勉強会・ワークショップ

衛星地球観測に関連する様々な分野の専門家を招き、他分野への理解を深めることができます。



気候変動シリーズ

CONSEO 活用の仕方！

どんな活動があるか分かったら、次は CONSEO のコンテンツを活用してみよう！

STEP 1 YouTube で CONSEO の活動を覗いてみよう！

CONSEO では、これまで開催してきた勉強会やイベントの当日の様子を YouTube で配信しています。また、衛星地球観測について、専門家がわかりやすく解説するチャンネルもありますので、チャンネル登録して様々な動画を視聴してみましょう。

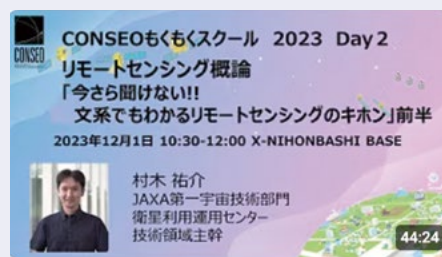
チャンネル登録はこちら▲



勉強会



イベント



もくもくスクール

STEP 2 衛星地球観測や利用分野についてさらに詳しく学んでみよう！

CONSEO では、様々なレポートを配布しています。衛星データ活用の最新動向やユースケースを分野ごとに学べる「CONSEO レポート」、気候変動の実態と衛星地球観測の重要性がわかる「気候変動レポート」、衛星やリモセン関連の研修や書籍の情報が掲載されている「学ぶサイト」など、ご自身のニーズに合わせてご覧ください。



CONSEO レポート



気候変動レポート



学ぶサイト

STEP 3 衛星地球観測の発展に向けた CONSEO での議論や方針を覗いてみよう！

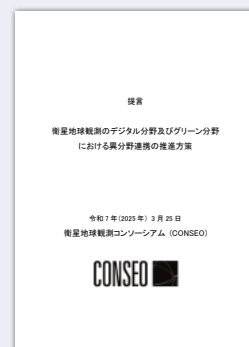
これまでの分科会や WG の議論の結果を政策提言として取りまとめています。議論の結果を共有し、衛星地球観測の発展に向けて共に取り組みましょう！



第 5 回 CONSEO 総会



CONSEO の議論の進め方



提言

CONSEO 参加の仕方！

いよいよ本格的に CONSEO のイベントに参加してみよう！

STEP 1 まずは会員登録をしよう！

CONSEO のイベントに参加するには、会員登録が必要です。
下の QR コードより会員登録をしてください。
(法人・団体及び有識者に限りご登録いただけます)



会員登録はこちら▲

STEP1：規約、留意事項を確認



STEP2：入会フォームに必要事項を記入



STEP3：事務局からの受付メールを確認する



STEP4：入会手続き完了

STEP 2 参加したいイベントの情報・日程を確認しよう！

CONSEO に入ったばかりの皆さんは、何に参加すればいいかわからないかもしれません……。そんな方には、勉強会での情報収集やネットワーキングイベントからの参加がおすすめです。WG や分科会の議論は、始めは少しハードルが高いかもしれませんが、慣れてきたら挑戦してみましょう。

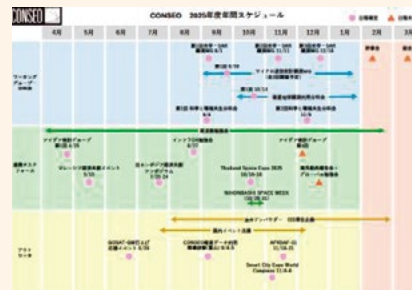
X や CONSEO 年間スケジュールで、イベント・勉強会の最新情報をチェックできます。



X アカウント



フォローはこちらから▲



CONSEO 年間スケジュール



日程はこちらから▲

(会員のみご覧いただけます)

STEP 3 イベントの参加登録をしよう！

参加したいイベントを見つけたら、参加登録に進みましょう。
下の QR コードより、イベントページを確認し、参加登録フォームより手続きをしましょう。
(イベントによっては、一般の方々も参加できるものがあります)



会員向けはこちら▲



一般向けはこちら▲

STEP1：CONSEO Web サイトからイベント
会員向けページを確認



STEP2：参加登録フォームに必要事項を記入



STEP3：参加登録手続き完了

CONSEO カオスマップ 2025年9月時点 (賛同いただいた151の会員のロゴを掲載)

CONSEO



衛星地球観測コンソーシアム
Consortium for Satellite Earth Observation

見通せる社会の実現を目指して



<p>衛星メーカー / 衛星運用事業者</p> <p>AXELSPACE Infostellar Synspecive ICEYE セーレン THALES Nikon JSI HIBIKI FUJITSU YUKI ALE Co., Ltd. Canon Orbital Lasers space cubics NEC カヤノ電子株式会社 PHASEONE Cislunar Technologies ArkEdge Space YUMOTO ELECTRIC INC. IOPS JEOS Japan EO-Sats Service AstroCub Antenna MITSUBISHI ELECTRIC LogistLab</p>	<p>衛星データ解析</p> <p>PASCO Archeda SDS NV5 GEOSPATIAL esri ジャパン アシア航測株式会社 AERO TOYOTA 国際航業 NTT DATA Tenchijin GLODAL bitgrit WEST JEC MESW UMITRON ZELCOM Ridge-i SPACE SHIFT RESETEC スカパーJSAT MARBLE VISIONS</p>	<p>衛星データ利用系</p> <p>EY OYO 応用地質株式会社 Gaia Vision FAEGER Karazawa Kiko SPACE DATA DigiOn Sagiri NESTY VTI Vision Tech Inc. 三菱マテリアルテクノ JAFIC Kisojiban 復建調査設計株式会社 FUKKEN CO. LTD.</p>	
<p>気象サービス</p> <p>weather map Weather Data Science JMA 日本気象協会 KOZUNO</p>	<p>建設</p> <p>大林組</p>	<p>商社</p> <p>SpaceBD ITOCHU sojitz NIPPON TV AXON UZABASE KIBO宇宙放送局</p>	<p>メディア・報道関係</p>
<p>コンサル / シンクタンク</p> <p>ABeam Consulting DigitalBlast SOMPO リスクマネジメント MIDTOWN SCI 株式会社 三祐コンサルタンツ RISE SPACEBLAST NRI セキュアテクノロジー ASTEC KPMG MUFG MS&AD MRI MS&AD インターリスク協研 三菱総合研究所 pwc NRI</p>	<p>情報通信</p> <p>NTT Prunus-Solutions WIZARD アドソル日進 mmGuard ハッピー・ファム合同会社 JSD NEURAL Lipo Lipronext DSE Fusic SSD SPACE COMPASS NEOTEX データプラットフォーム Zeroboard SkySense</p>	<p>ビジネスその他</p> <p>Orient Microwave SONY SAC YAZAKI Sanyo Chemical ELM TIS Solution Link 株式会社サイエンス・クリエイト KONICA MINOLTA 一般社団法人 日本航空宇宙工業会 DiO SMFL 三井住友ファイナンス&リース CARBON RECYCLING FUND INSTITUTION LEADEDGE TECHNOLOGY TOKYO KEIKI</p>	<p>省庁等</p> <p>JICA 福井県 鳥取県 長野市 Nagano City</p> <p>環境関係</p> <p>ANA いであ株式会社 KANKYO TECHNO アカデミア (大学・研究機関等)</p> <p>JAXA UNISEC spacesystems TRIC 滋賀大学 埼玉大学 東海大学 JSPRS LRSJ 日本海洋学会 JPAC 日本気象学会</p>
<p>銀行・投資</p> <p>CORUNDUM SPARKX</p>	<p>保険</p> <p>MS&AD SOMPO</p>	<p>ビックデータ解析</p> <p>SPEC</p>	

賛同いただいた151の法人・団体会員のロゴを掲載しています。2025年9月発行。

お問い合わせについて

衛星地球観測コンソーシアムに関してお問い合わせを希望される方は、お問い合わせフォームよりご所属、ご連絡先等を記載の上、送信をお願いいたします。コンソーシアムにご参加されている個々の企業・団体・個人についてのご質問等、コンソーシアム以外のお問い合わせについてはお受けできかねますので、何卒ご了承ください。



お問い合わせフォーム

右記 QR コードからお問い合わせフォームにアクセスいただけます。
お問い合わせ受付後に事務局からご連絡いたします。

